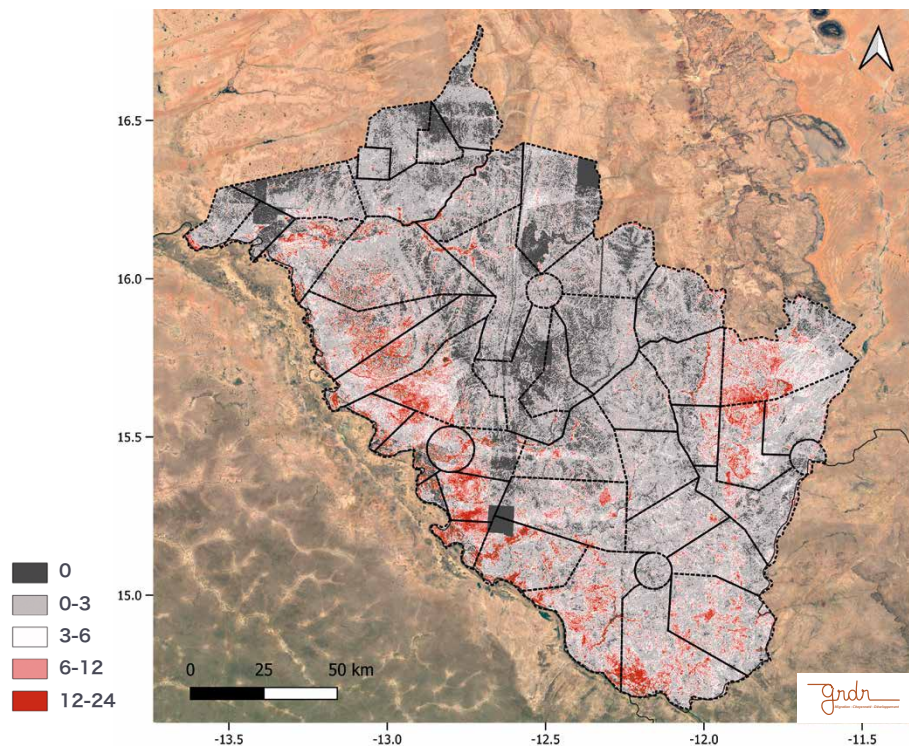
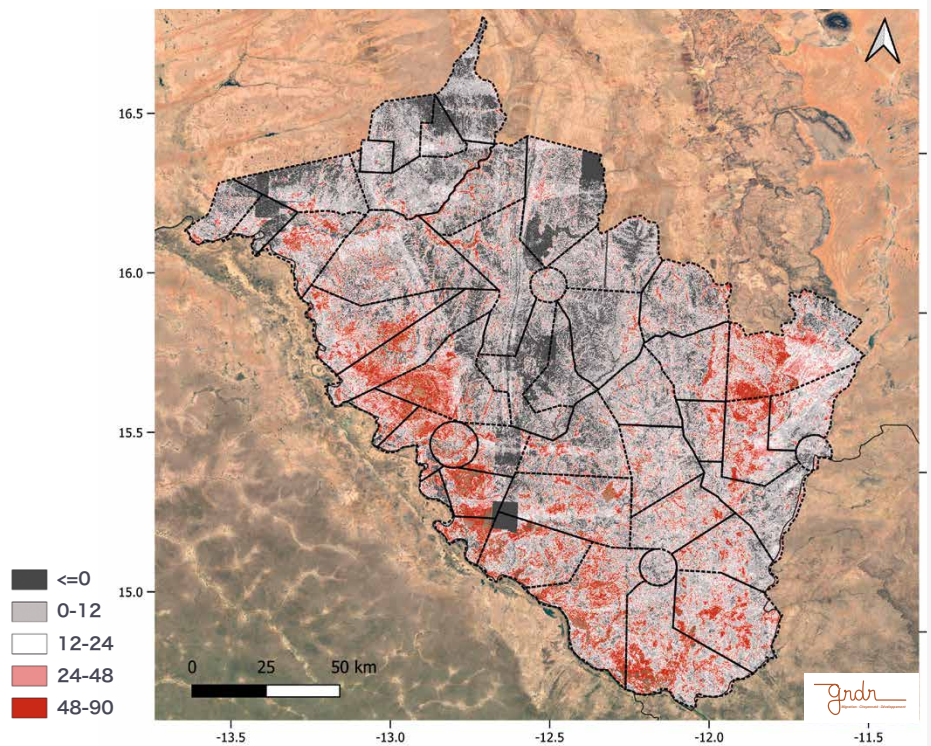


PEUPELEMENTS LIGNEUX AU GUIDIMAKHA ET AU GORGOL

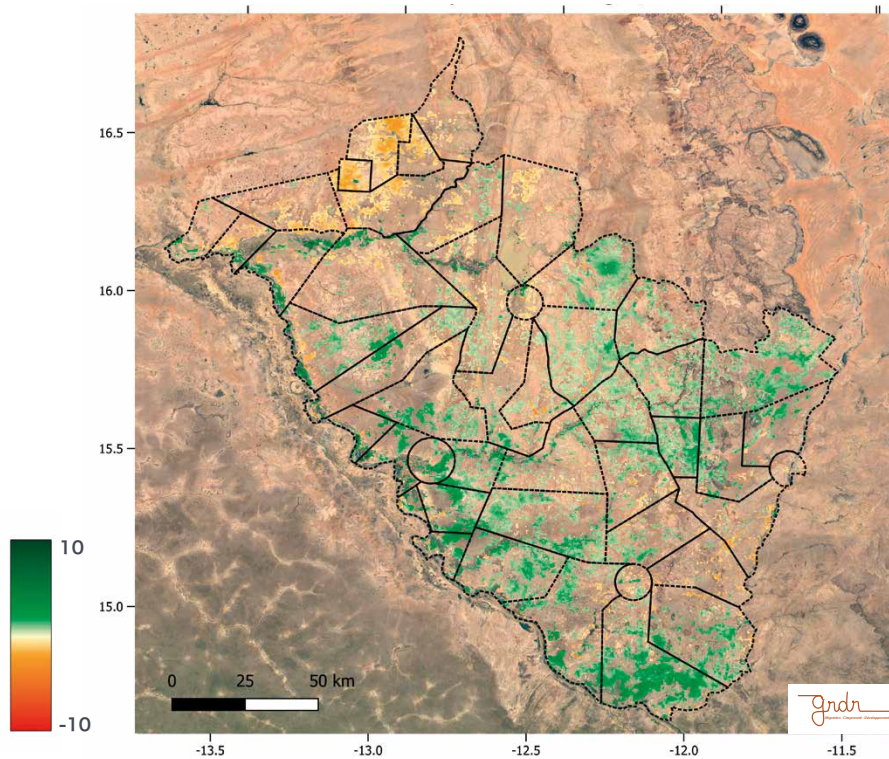
a Couverture ligneuse en 2018



b Densité des ligneux en 2018



c Changement du couvert ligneux sur la période 2000-2014



a **Couverture ligneuse**, exprimée en pourcentage de la surface, pour le Guidimakha et le Gorgol, pour toutes tailles de couronnes confondues (comprises entre 03 et 200m²). Les zones où le couvert ligneux est le plus important (en termes de surface couverte par les houppiers par rapport à la surface totale) sont indiquées dans les teintes blanche, rose et rouge.

b **Densité du couvert ligneux pour toutes tailles de couronnes confondues** (comprises entre 03 et 200m²). Les résultats sont exprimés en nombre d'individus par hectare.

c **Changements temporels du couvert ligneux** selon le NDVI* MODIS (2000-2013) – valeur relative.

Source : Dardel et Hiernaux, 2022

*NDVI: Indice de Végétation Normalisé



Création graphique : Marion Huët. Photo : Titre - Est Sabouré-Laharji Octobre 2017. Crédit photo : © En Haut !. Le contenu de ce poster relève de la seule responsabilité du Grdr et ne reflète pas nécessairement les opinions de l'Union Européenne et de l'AFD. © Grdr 2022 - tous droits réservés. Licence octroyée à l'Union Européenne et à l'AFD sous conditions. Elles n'impliquent ni adhésion ni acceptation officielle de la part du Grdr et ne sauraient engager sa responsabilité. Avertissement : Les limites administratives représentées sur les cartes n'ont pas de valeur juridique. Elles n'impliquent ni adhésion ni acceptation officielle de la part du Grdr et ne sauraient engager sa responsabilité.



SCANNEZ ICI :
et téléchargez



FINANCÉ PAR :

