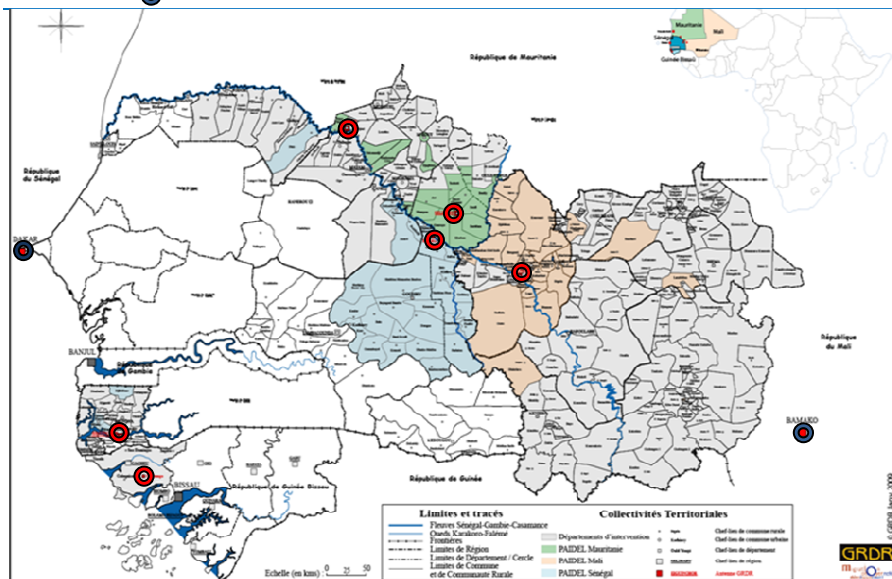


Le GRDR en Afrique



Le GRDR en chiffres

Plus de 150 salariés en Afrique et en France, travaillant sur 24 programmes différents financés par : la Commission Européenne, l'AECID, l'AFD, le CCFD, les collectivités locales, les Ministères français...

Contacts :

GRDR Guinée Bissau

Avenue Titina Sila, Canchungo (en face du lycée)

Tél.: (00 245) 634 61 71

Adresse postale : CP 573 BISSAU

Vincent Gomis, coordinateur +245 593 26 56 vincent.gomis@grdr.org

Claire Thellier, responsable D.Rural +245 525 09 10 claire.thellier@grdr.org

Apolo Barbosa, animateur +245 529 14 13

Seco Uldely, animateur +245 529 14 14

Maria Lourdes J.Tipote, animatrice +245 525 90 98

Jean Felipe Gomis, comptable +245 530 82 83 cacheu@grdr.org

Olivier Le Masson, directeur Afrique +223 782 77 287

Bamako MALI

Pour en savoir plus : www.grdr.org

GRDR
Migração
Cidadania
Desenvolvimento

**Groupe de Recherche et de réalisations
pour le Développement Rural**

Le GRDR : 40 ans d'expérience

Depuis sa création en 1969, le GRDR accompagne les projets pour améliorer les conditions de vie des populations, en associant les migrants originaires de ces zones et les acteurs locaux. L'originalité du GRDR réside dans le lien qu'il instaure entre migration et développement.

Le GRDR a fait évoluer sa démarche du développement au niveau villageois porté par des personnes jusqu'à un appui aux collectivités territoriales pour maîtriser localement les décisions et les actions.



Quatre domaines de compétences reconnus

Migrations : le GRDR accompagne les migrants et leurs partenaires pour valoriser les plus values des parcours migratoires.

Ingénierie de projet : les équipes pluridisciplinaires du GRDR en Afrique et en France s'inscrivent dans une démarche associant recherche et réalisations.

Développement local: les dynamiques de développement local conduisent à la mise en œuvre de projets d'aménagements concertés valorisant les ressources locales.

Gestion des ressources naturelles : le GRDR met en œuvre plusieurs programmes d'aménagement et de gestion des ressources naturelles et hydrauliques.

Les objectifs du GRDR :

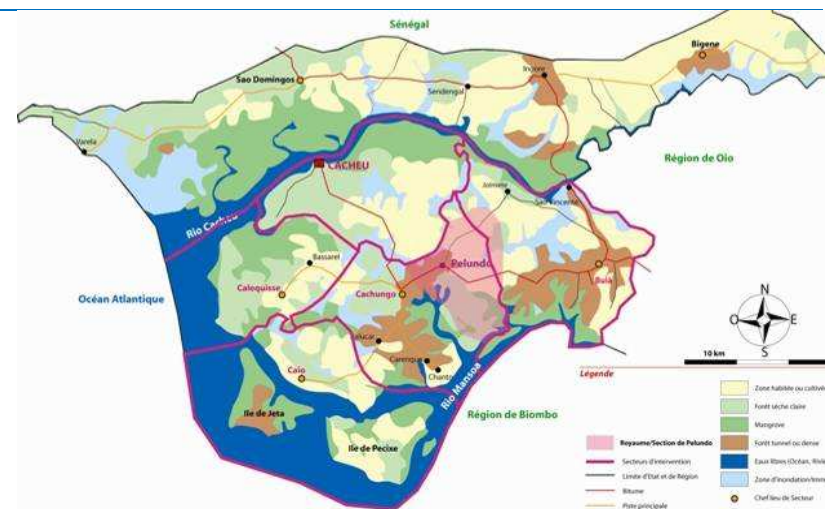
Accompagner la conduite de projets participant à l'amélioration des conditions de vie en France ou en Afrique	Renforcer les compétences des acteurs pour une meilleure maîtrise de la décision et de l'action	Initier des démarches d'expérimentation sociale	Développer des outils et promouvoir des valeurs sur les espaces publics
---	--	--	--

Le GRDR en Guinée- Bissau

La cellule de Guinée-Bissau est la plus récente, créée en 2009 suite à la sollicitation d'associations de migrants en France mobilisés pour le développement de leur territoire d'origine et ayant connaissance des actions du GRDR en Casamance et dans le bassin du fleuve Sénégal.

La région de Cacheu est une zone rurale avec un potentiel agricole réel mais fragilisé. C'est une zone frontalière à fort potentiel pour le développement économique, avec une forte émigration et une implication importante des migrants dans le développement.

La région de Cacheu :



Le développement local dans la région de Cacheu

Avec le financement de l'Union Européenne, de l'Agence Espagnole de Coopération Internationale et de fonds propres, le GRDR met en œuvre le programme d'Appui aux Initiatives de Développement Local (PAIDEL), qui vise à créer une synergie participative entre acteurs (dans le double espace de la migration) pour une meilleure construction du développement territorial et le soutien aux initiatives économiques des organisations de base.

Les étapes clés du programme PAIDEL :

1. **Impliquer les acteurs locaux** pour qu'ils soient responsables du développement de leur territoire en partenariat avec les services étatiques.
2. **Engager les migrants dans la démarche**, afin que leur dynamisme et le potentiel qu'ils représentent s'expriment au bénéfice du développement des populations.
3. **Définir un processus d'aménagement du territoire reproductible**, intégrant les différentes problématiques sociales, économiques, environnementales.
4. **Mettre en œuvre les actions de développement** définies au cours du processus et créer une dynamique de recherche de partenariats pour financer les projets.